

R38.16
1116 ES



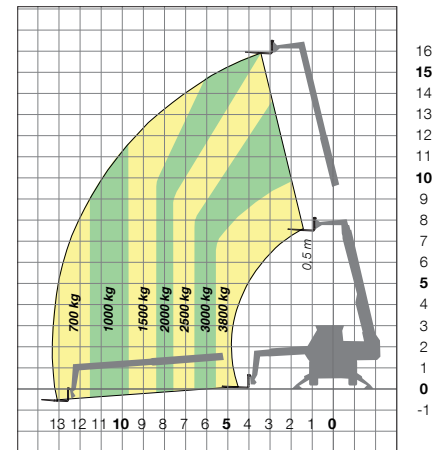
ROTO38.16 EE



ROTO38.16 EE

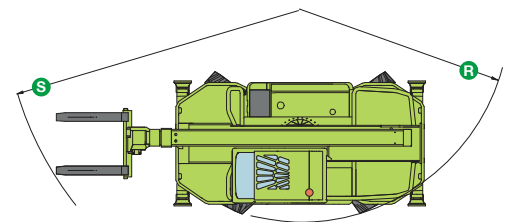
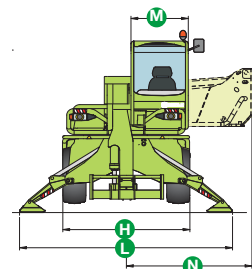
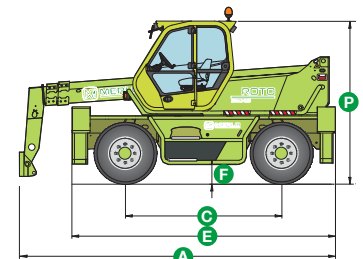
CARACTERÍSTICAS Y PRESTACIONES	ROTO 38.16 EE		
Masa total en vacío, con horquillas (kg)	11800		
Capacidad máxima (kg)	3800		
Altura de elevación (m)	15,7		
Voladizo máximo (m)	13		
Altura con carga máxima (m)	9,8		
Voladizo con carga máxima (m)	5,5		
Carga a la altura máxima (kg)	2500		
Carga máxima del voladizo (kg)	700		
Motor turbo (marca/cilindros)	Kubota/4		
Potencia del motor Tier 3 (kW/CV)	74/100		
Velocidad máxima (km/h)	25		
Sistema hidráulico Load Sensing (bar-l/min)	210/115		
Depósito de combustible (l)	155		
Depósito de aceite hidráulico (l)	130		
Neumáticos estandar	405/70-20" 14PR		
Transmisión hidrostática	2 velocidades		
Rotación de la torreta (grados)	±208		
Joystick electromecánico	●		
Cabina FOPS (ISO 3449)	●		
Inversor de dirección Finger-Touch	●		
Tracción integral permanente	●		
Dirección en las cuatro ruedas	●		
Estabilizadores On/Off con posicionamiento automático	●		
Bloqueo Tac-Lock de los accesorios	●		
Servicio hidráulico auxiliar en el brazo	●		
Preinstalación plataforma	●		
Display digital integrado	●		
Radiocontrol	○		

● estándar. ○ opcional.



DIMENSIONES ROTO38.16 EE

A (mm)	6240	M (mm)	1010
C (mm)	2760	N (mm)	2220
E (mm)	4645	P (mm)	2850
F (mm)	350	R (mm)	3920
H (mm)	2240	S (mm)	5380
L (mm)	3750		



Via Nazionale, 9 - 12010 S. Defendente di Cervasca - Cuneo - Italia

Tel. +39 0171 614111 - Fax +39 0171 684101

www.merlo.com - info@merlo.com